

СФТ-СПЕКТРАЛЬНАЯ ФОТОТЕРАПИЯ

ТЕХНОЛОГИЯ БУДУЩЕГО

Уникальная система трансдермального
Транспорта микроэлементов



СПЕКТРАЛЬНАЯ ФОТОТЕРАПИЯ

Спектральная фототерапия (СФТ)

- ✓ Новый метод нелекарственного не инвазивного лечебного воздействия
- ✓ Использование низкоэнергетических источников света со спектрами испускания различных химических элементов (их атомов). Дискретный, строго определённый набор длин волн излучаемого света (для каждого химического элемента этот набор уникален).
- ✓ Сочетание принципов современной физиотерапии и рефлексотерапии.
- ✓ Коррекция обменных микро- и макроэлементных процессов.
- ✓ Широкий круг показаний к использованию, простота использования, безболезненность процедур, отсутствие абсолютных противопоказаний и хорошая переносимость пациентами.

ПОКАЗАНИЯ К ПРИМЕНЕНИЮ

- ✓ функциональные расстройства различного генеза;
- ✓ болезни центральной нервной системы;
- ✓ заболевания вегетативной нервной системы;
- ✓ болевые синдромы различной локализации и генеза;
- ✓ болезни системы кровообращения;
- ✓ болезни органов дыхания;
- ✓ болезни органов желудочно-кишечного тракта;
- ✓ болезни костно-мышечной системы;
- ✓ заболевания органов мочеполовой системы
- ✓ травматология, **СПОРТИВНАЯ МЕДИЦИНА**
- ✓ **КОСМЕТОЛОГИЯ, ПЛАСТИЧЕСКАЯ ХИРУРГИЯ**

Аппаратный комплекс для СФТ разработан

КОРТЭК®



01

Компанией «КОРТЭК» на базе всероссийского научно-исследовательского института оптико-физических измерений (ФГУП «ВНИИОФИ»)

02

Компанией производится порядка 70-ти одноэлементных излучателей и более 20-ти многоэлементных, с заданной комбинацией необходимых элементов таблицы Менделеева

Аппаратный комплекс для СФТ

I⁺
Se

Li⁺
Br

K

Mn



ВПЕРВЫЕ в косметологической практике

Представлена новая разработка российских ученых – аппарат **«СПЕКТРО-КОСМ»** (торговая марка, зарегистрированного аппаратного комплекса «СПЕКТО-Р), способный целенаправленно регулировать макро- и микроэлементный баланс кожи



ПОЧЕМУ СФТ

01

Минимизация воспалительных реакций после косметологических процедур, включая инвазивные

02

Сокращение периода реабилитации после оперативных вмешательств (мезотерапия, контурная пластика, удаление родинок, бородавок, папиллом, чистка, пилинг)

03

Высокая эффективность Anti-Age терапии при отсутствии агрессивного воздействия на кожу

04

Отсутствует повреждающее действие на сетчатку глаза (не требует специальных защитных средств для пациента и врача)

05

Возможность индивидуального подбора программы лечения с учетом особенностей пациента

ПОЧЕМУ СФТ

01

Физиологичная
антивозрастная
коррекция за счет
активации каскадных
энзимных реакций,
присущих молодой
коже

02

Уникальный
атравматичный
способ адресной
доставки микро- и
олигоэлементов в
оптимальных для
жизнедеятельности
кожи концентрациях

03

Регуляция
физиологических
процессов через
нормализацию
микроэлементного
обмена как в коже,
так и в организме
в целом

ПРИМЕНЕНИЕ СФТ после инвазивных процедур

ДО



после



ПРИМЕНЕНИЕ СФТ после инвазивных процедур

до



после



ПРИМЕНЕНИЕ СФТ после инвазивных процедур

до



после



ПРИНЦИП ДЕЙСТВИЯ

01

Аппарат излучает световые волны химических элементов, необходимых для жизнеобеспечения кожных покровов – кальций, магний, калий, натрий, марганец, медь, цинк, железо, селен, кремний, платина

02

Проникая в кожу излучаемый аппаратом свет активизирует целый каскад биохимических реакций

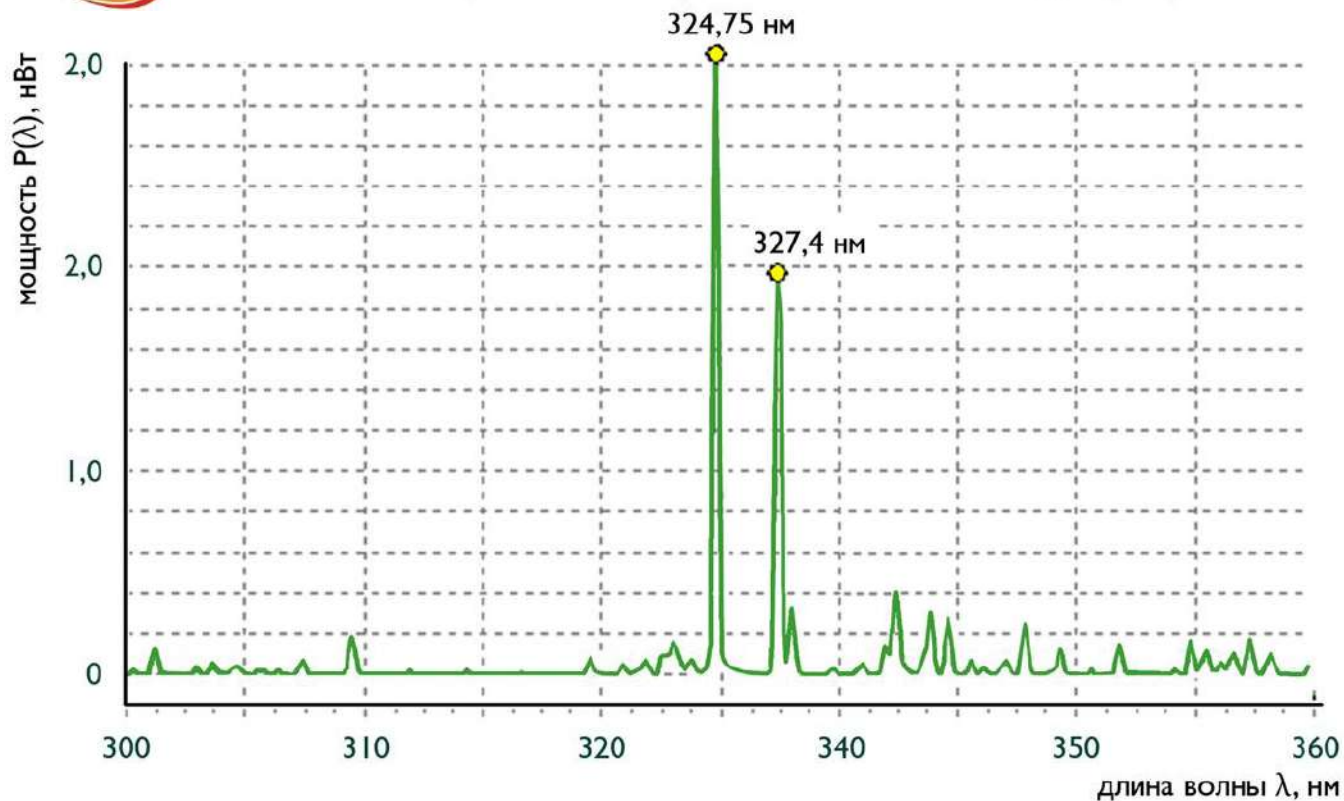
03

Основными участниками запуска этих реакций являются присутствующие в коже металлоферменты

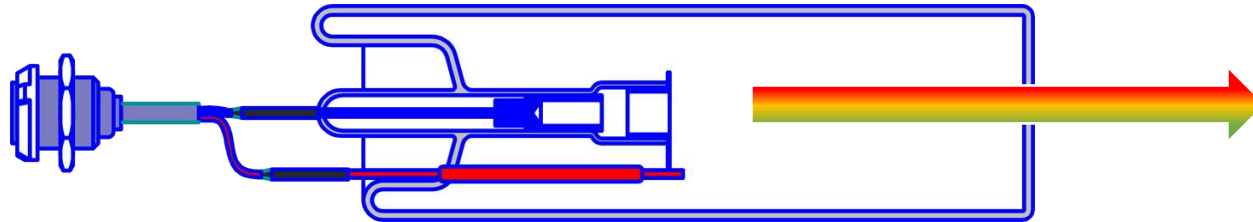
В СФТ используется принципиально новый для
медицины физический фактор - линейчатый спектр
излучения химических элементов, излучаемый лампой
полого катода



Наиболее яркие спектральные линии меди (Cu)

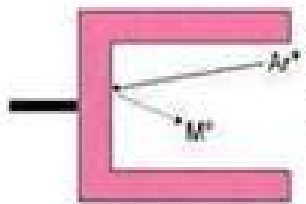


Состав спектра излучения лампы формируется за счет размещения в катоде заданных химических элементов, в результате чего в общем спектре излучения всегда присутствуют их атомарные спектры



лампа заполняется буферным газом неона, после приложения напряжения к электродам, зажигается электрический разряд и ионы буферного газа устремляются к катоду и бомбардируют его поверхность

столкновение атомов металла с электронами плазмы газового разряда приводит к их возбуждению и последующему излучению квантов света



атомы металла испаряются с поверхности катода



ПАРАМЕТРЫ СВЕТОВОГО ПОТОКА:

- спектральный диапазон - от 300 до 800 нм
- общая мощность - не более 2 мВт
- мощность на выделенной линии – не более 50 нВт
- амплитуда тока от 10 до 35 мА
- частота световых импульсов – 70 Гц
- скважность – 3

В отличие от большинства методов физиотерапии влияние СФТ на организм не связано с механическим и тепловым воздействиями на ткани, поэтому СФТ можно отнести к терапии с лечебными факторами малой интенсивности.

В качестве начального звена в сложной цепи реализации эффектов СФТ на организменном уровне выступают макро и микроэлементы.

В коже присутствуют металлоферменты, активность которых меняется при поглощении ими света резонансных длин волн, характерных для металлов, содержащихся в их структуре.

Изменение активности металлоферментов запускает целый каскад биохимических реакций в организме, посредством которых осуществляется терапевтический эффект.

БЕЗОПАСНОСТЬ

01

Излучение аппарата низкоинтенсивное, лежит в оптическом диапазоне и не требует специальной защиты глаз!

02

Рекомендуется при обработке окологлазных зон держать глаза закрытыми

Технология защищена 15 патентами РФ



Регистрация в Росздравнадзоре



Спектральная фототерапия в клиниках России





СФТ – ТЕХНОЛОГИЯ ЗДОРОВОГО БУДУЩЕГО Присоединяйтесь!



Академия эстетической медицины «ЭДВАНС»

Отдел оборудования: +7 (989) 288-89-06

Учебный отдел: +7 (989) 288-89-03, +7 (989) 288-89-04

Отдел косметики: +7 (989) 288-89-05

 advance-kr.com

 г. Краснодар, ул. Стасова 115/1